

Спроб. №

Перв. примен.

Инв. № подл.

Подп. и дата

Взам. инв. №

Инв. № дубл.

200.00.6666.9

✓ Ra 12,5

(✓)

Обозначение	D	D <sub>1</sub>	№	агресата
Б.9999.00.002	φ130 <sup>+0,020</sup> <sub>-0,038</sub>	φ155 <sup>+0,063</sup> <sub>+0,043</sub>	8	
-01	φ140 <sup>+0,020</sup> <sub>-0,038</sub>	φ162 <sup>+0,063</sup> <sub>+0,043</sub>	10	

1. Неуказанные предельные отклонения

H14, h14, ±

IT14

2. \*\*Размеры после сборки.

Б.9999.00.002

Втулка

Сталь 40Х

ГОСТ 4543-71

Лист

Масса

Масштаб

1:2

Лист

Листов

1

Изм. / Лист

№ докум.

Подп.

Дата

Разраб. Еремкин

08.05

Пров. Федяшев

08.05

Т.контр.

Мажухно

08.05

Н.контр. Мажухно

08.05

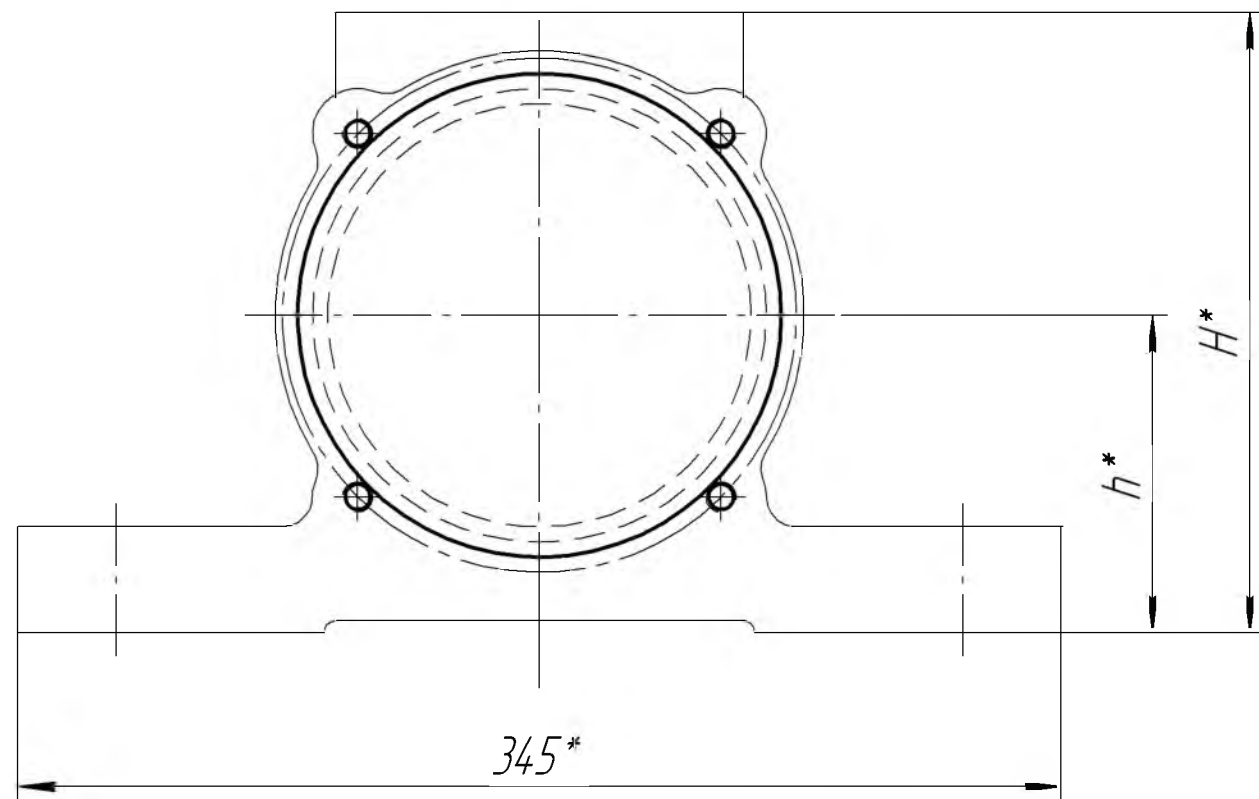
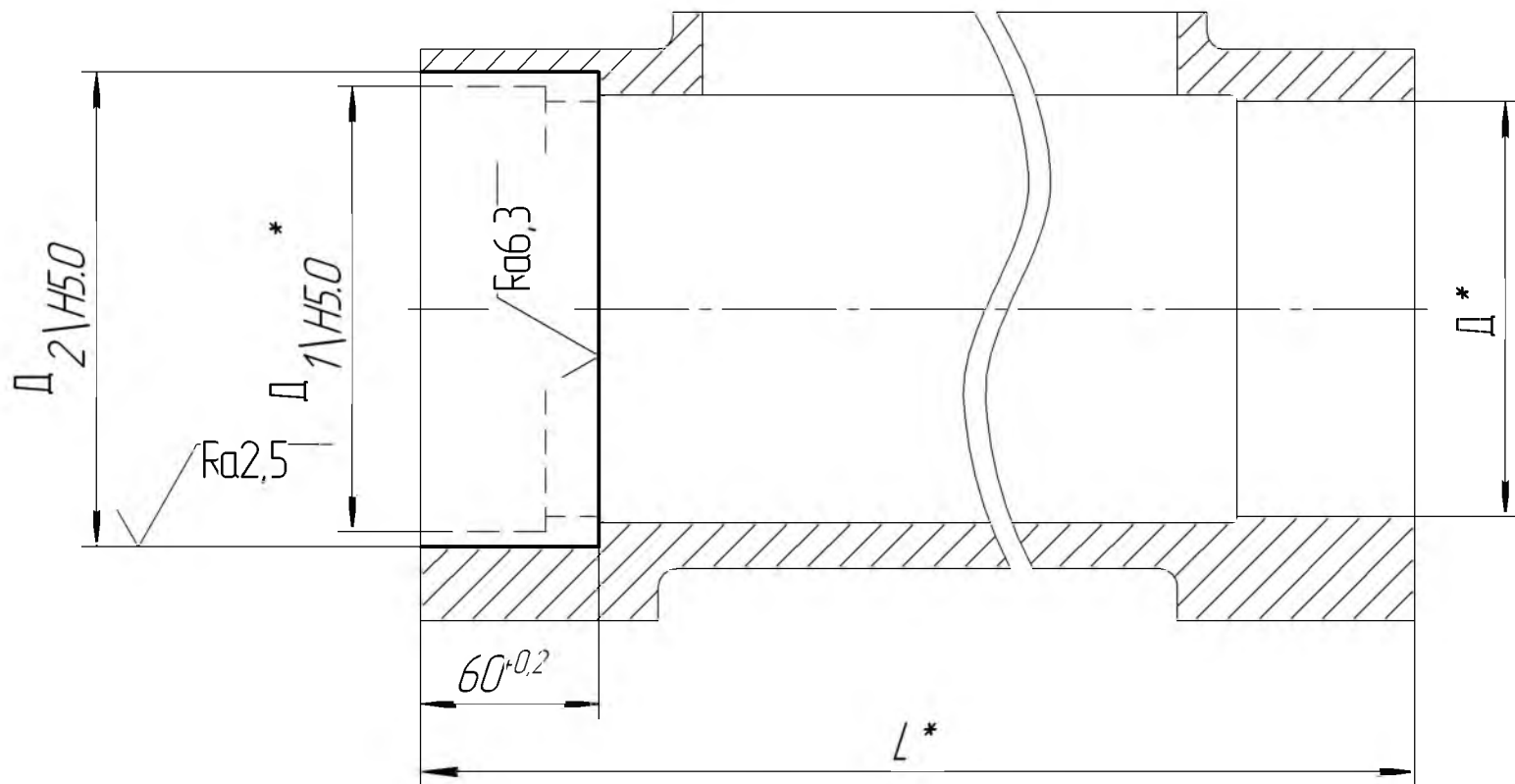
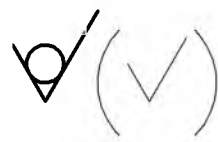
Утв.

Копировал

Формат

A4

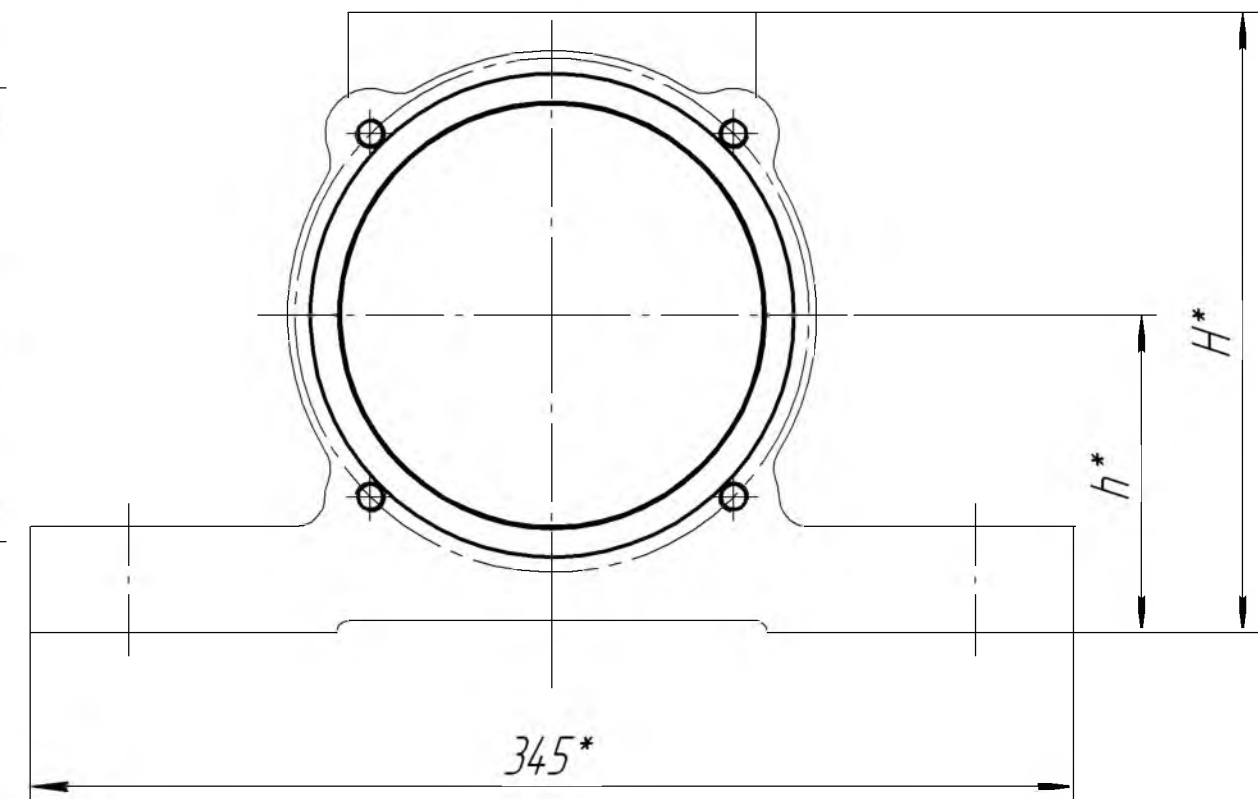
Б.9999.00.001



Обозначение	Д	Д <sub>1</sub>	Д <sub>2</sub>	Л	Н	h	№ агрегата
Б.9999.00.001	φ140	φ150	φ155 <sup>+0,040</sup>	395	205	105	8
-01	φ150	φ160	φ162 <sup>+0,040</sup>	445	210	110	10

1. Расточить отверстие Д<sub>1</sub> до Д<sub>2</sub>.
2. Штриховой линией показано существующее посадочное место подшипника.
- 3.\*Размеры для справок.

Б.9999.00.001						
Изм.	Лист	№ докум.	Подп.	Дата	Корпус подшипниковых узлов вентиляционных агрегатов.	
Разраб.	Еремкин			08.05		
Пров.	Федяшев			08.05		
Т.контр.	Мажухно			08.05		
Н.контр.	Мажухно			08.05		
Утв.						
					Лист	Масса
						Масштаб
						1:2,5
					Листов	1

$$\checkmark (\checkmark)$$


1. Проект выполнен на основании задания на проектирование 313-44/462 от 30.06.2005г.
2. Втулку поз.2 запрессовать в корпус поз.1.
- 3.\*Размеры для справок.
- 4.\*\*Размеры после сборки.

Формат АЗ

Инв. № подл.	Подп. и дата	Взам. инв. №	Инв. № доп.	Подп. и дата	Формат	Зона	Поз.	Обозначение	Наименование	Кол.	Примечание	Перв. примен.	Справ. №
									Документация				
								Б.9999.00.000СБ	Сборочный чертеж	1			
									Детали				
							1	Б.9999.00.001	Корпус подшипниковых узлов вентиляционных агрегатов.	1			
							2	Б.9999.00.002	Втулка	1			
								Переменные данные для исполнения Б.9999.00.000-01					
									Документация				
								Б.9999.00.000-01СБ	Сборочный чертеж	1			
									Детали				
							1	Б.9999.00.000-01	Корпус подшипниковых узлов вентиляционных агрегатов.	1			
							2	Б.9999.00.000-01	Втулка	1			
Б.9999.00.000													
Изм.	Лист	№ докум.	Подп.	Дата	Реставрация подшипниковых узлов вентиляционных агрегатов типа Ц9-55, Ц9-57, №8 и №10				Лист	Лист	Листов		
Разраб.	Еремкин			0805									
Проб.	Федяшев			0805									
	Мажухно			0805									
Н.контр.	Мажухно			0805									
Умб.													
Копиробал													
Формат А4													